



27 de março - São Paulo



Inteligência Artificial aplicada à Mídias Sociais

Marco Antonio
Pereira

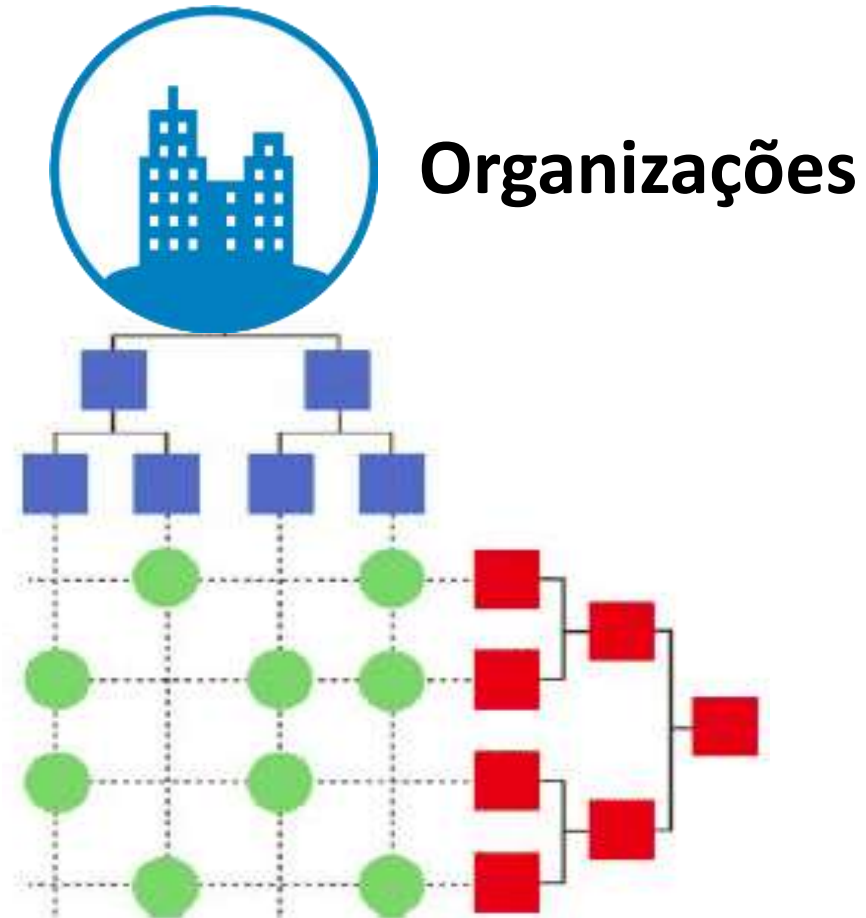
O que vamos falar aqui?

- Apresentação
- Organizações e a Web
- Como ouvir o cliente na Web?
- Big Data - redes sociais em números
- Alice Social Media
- Cases



**VOZ DO
CONSUMIDOR**

Organizações e a Web



Entidades: Clientes e Fornecedores

Como ouvir o cliente?



Organizações

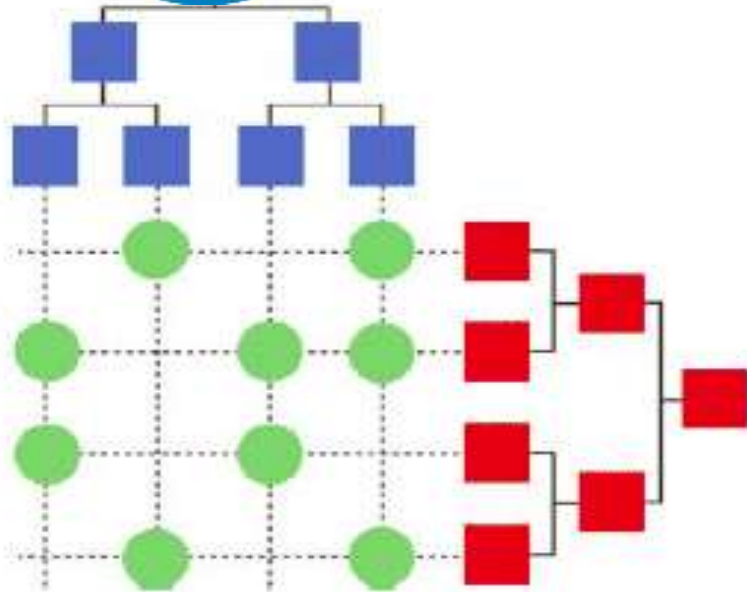


**Entidades: SAC, Ouvidoria e
Pesquisa de Mercado**

Organizações e a Web



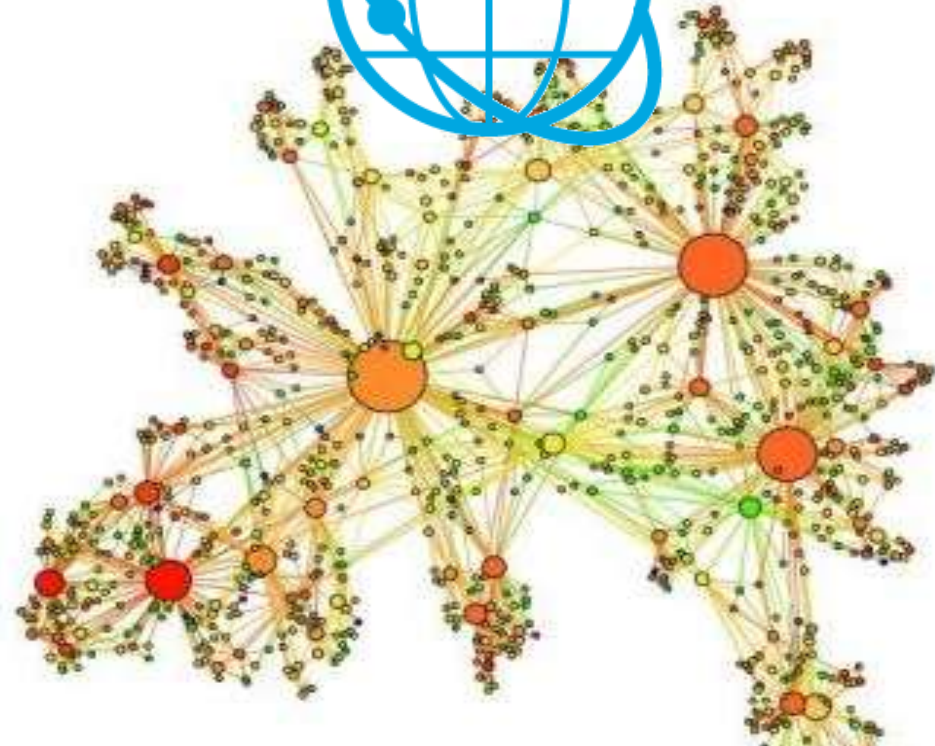
Organizações



Entidades: Clientes e Fornecedores



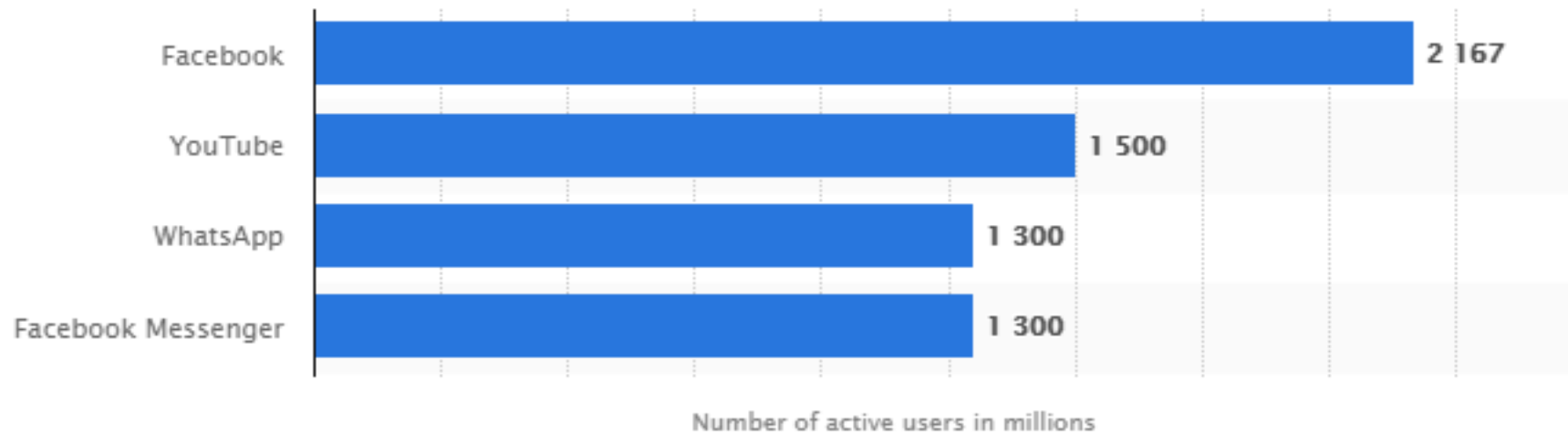
Web



Comunidades e Influenciadores

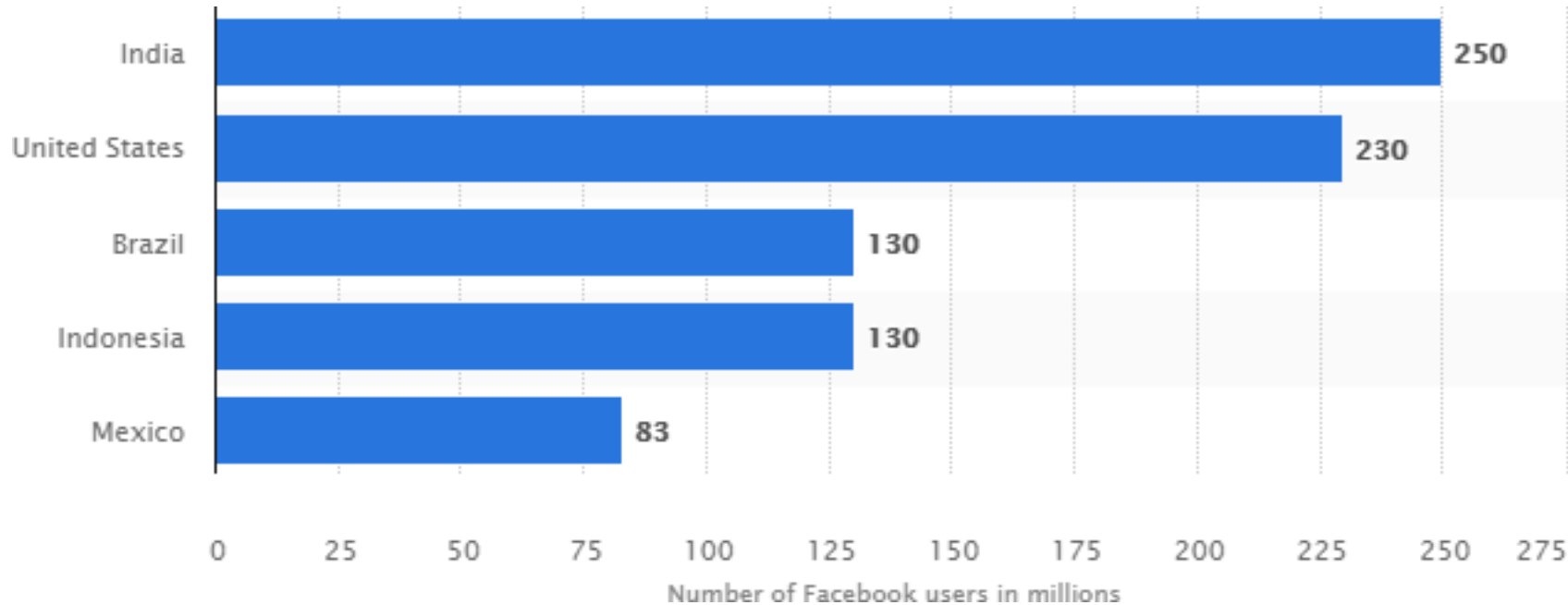
Redes sociais em números. É Big Data?

Líder no ranking facebook



*Fonte: www.statista.com (acessado em mar/2018)

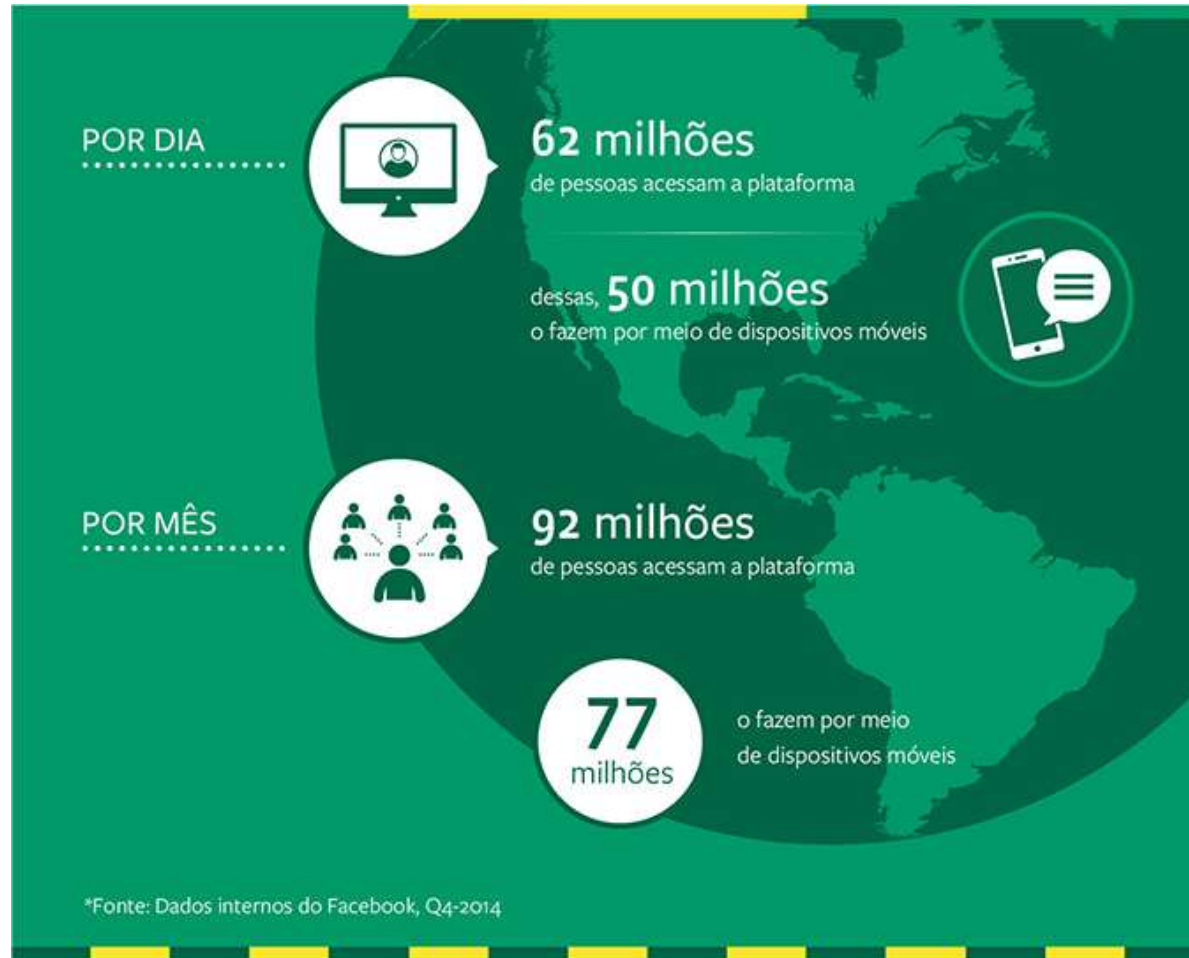
Redes sociais em números. É Big Data?



Brasil
3º
do ranking

*Fonte: www.statista.com (acessado em mar/2018)

Redes sociais em números. É Big Data?



*Fonte: Facebook último trimestre de 2014

**IBGE 2014: 200 milhões de habitantes

Redes sociais em números. É Big Data?



Por mês
45%
da população
acessa o
Facebook

*Fonte: Facebook último trimestre de 2014

**IBGE 2014: 200 milhões de habitantes

Redes sociais em números. Sim, É Big Data. E Agora?



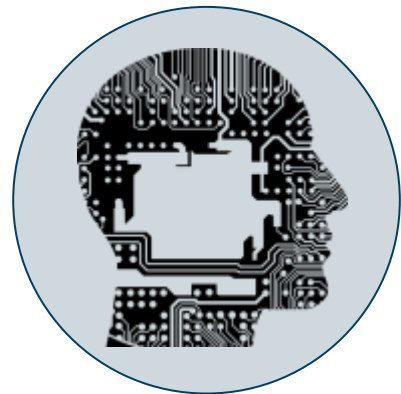
SAC e Ouvidoria



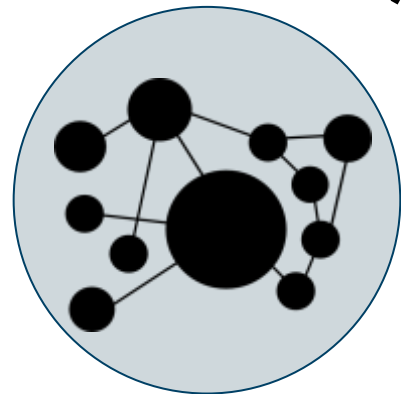
Redes Sociais



Redes sociais em números. Sim, É Big Data. E Agora?



Artificial
Intelligence



Big Data
Infrastructure



SAC e Ouvidoria



Redes Sociais

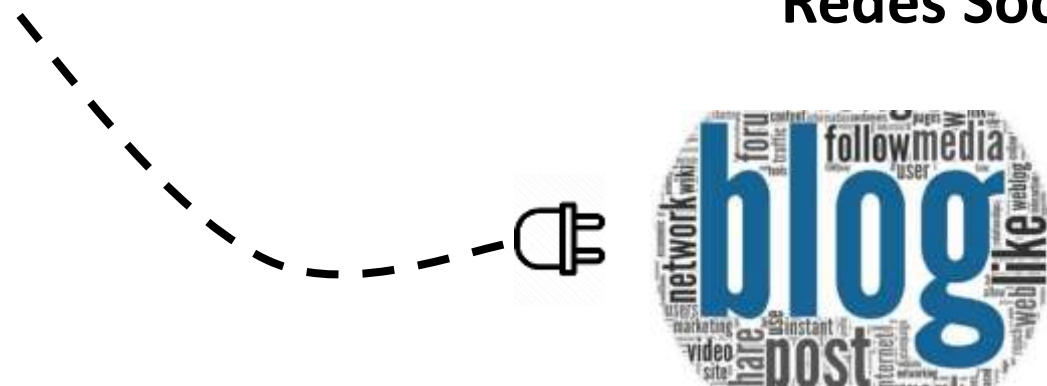
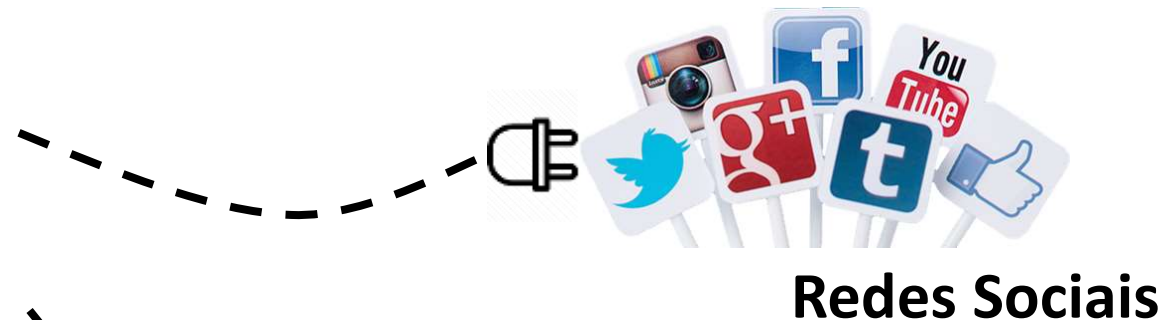
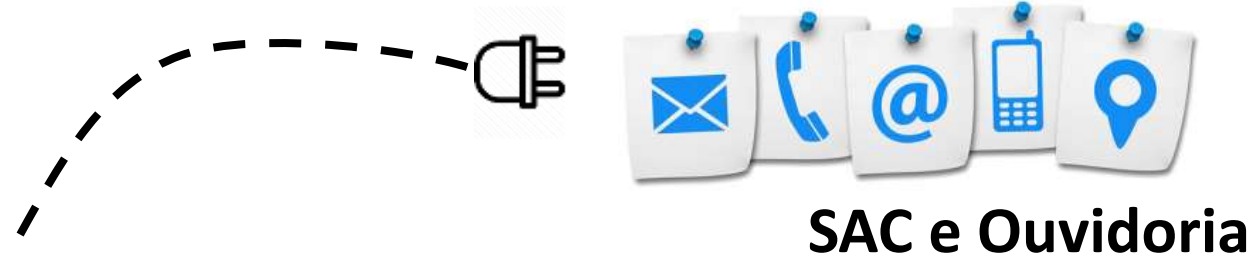


Jornais e Blogs



Redes sociais em números. Sim, É Big Data.
E Agora?

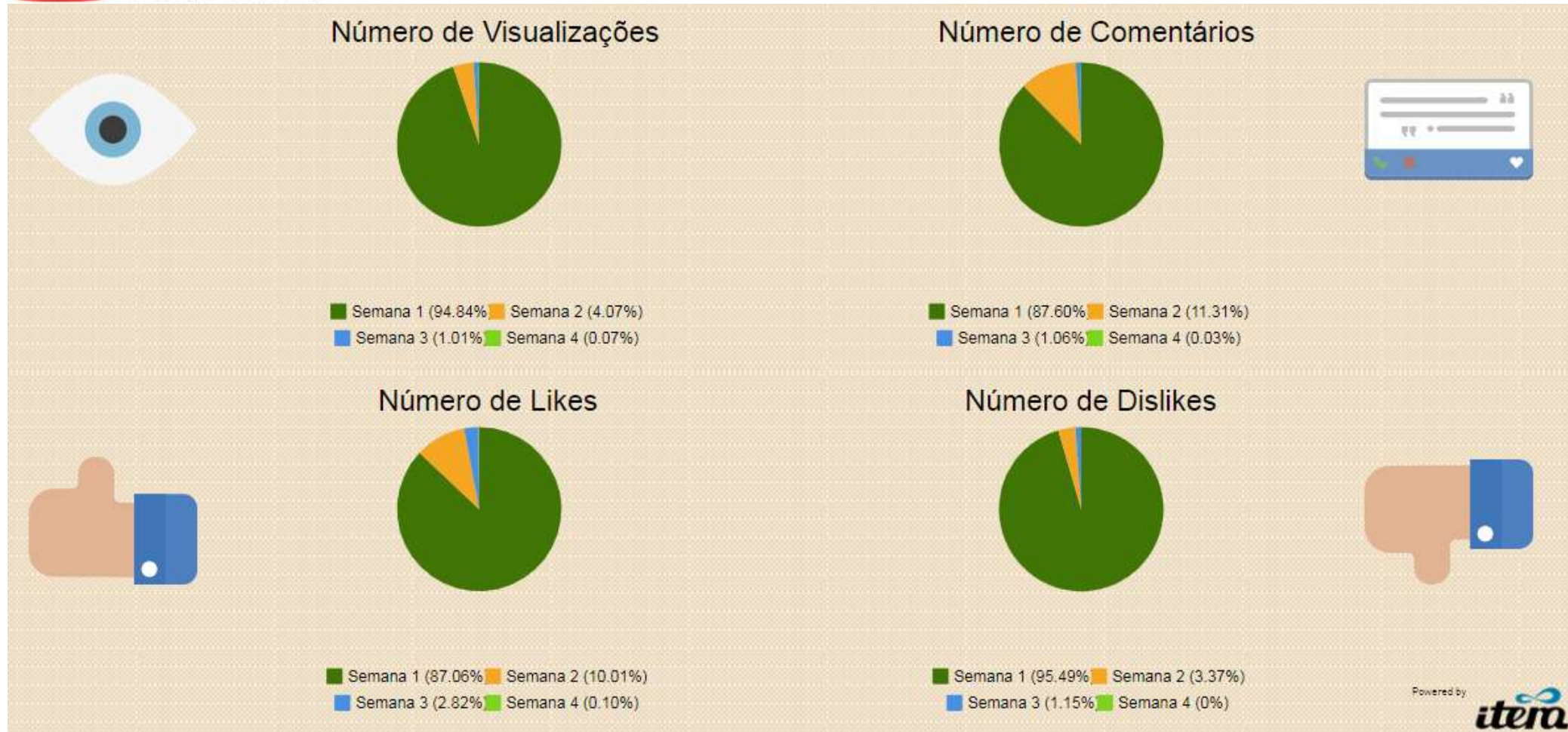
ALICE
social media



CASE: Ministério da Educação - Radar 360º



CASE: Ministério da Educação - Radar 360º



Powered by



CASE: Ministério da Educação - Radar 360º



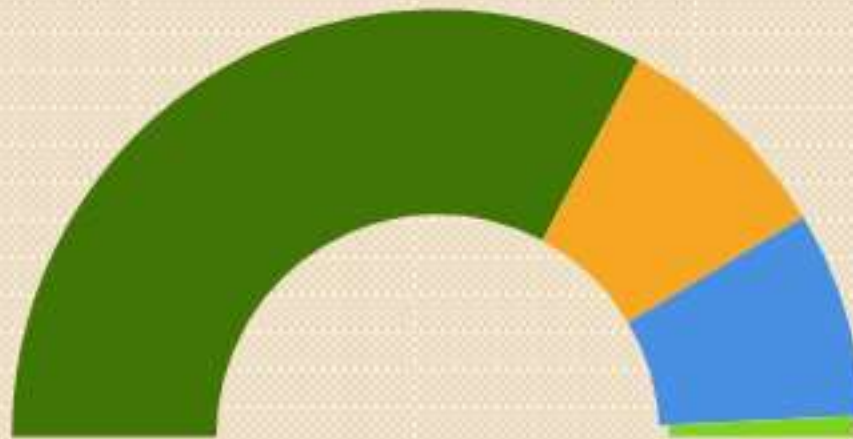
Blogger



ESTADÃO

FOLHA DE S.PAULO

Quantidade de Notícias em Jornais e Blogs



■ Semana 1 (65.63%) ■ Semana 2 (17.19%) ■ Semana 3 (15.63%) ■ Semana 4 (1.56%)

■ Semana 3 (2.82%) ■ Semana 4 (0.10%)

■ Semana 3 (1.15%) ■ Semana 4 (0%)



Powered by

itera

itera

CASE: Ministério da Educação - Radar 360º



02

Retweets e o Momento da Postagem

Retweets



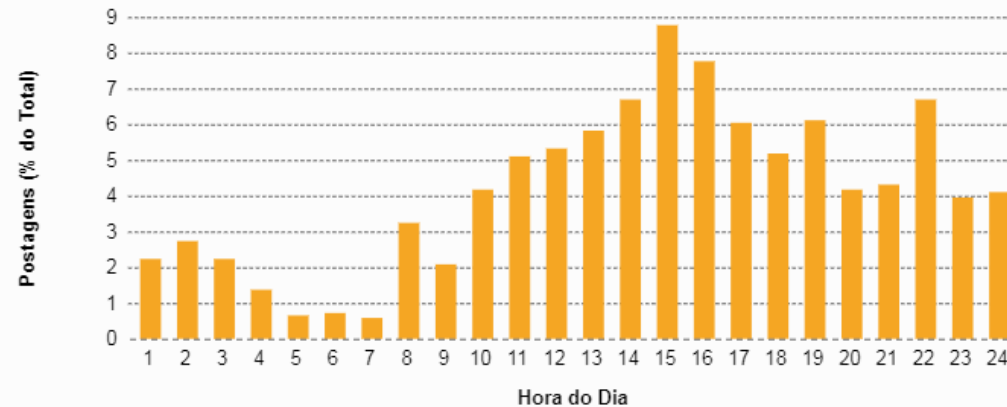
Sim (17.90%) Não (82.10%)

Powered by



Semana 3 (2.82%) Semana 4 (0.10%)

Postagens por Hora do Dia



40% das postagens ocorrem entre 13 hs e 18hs

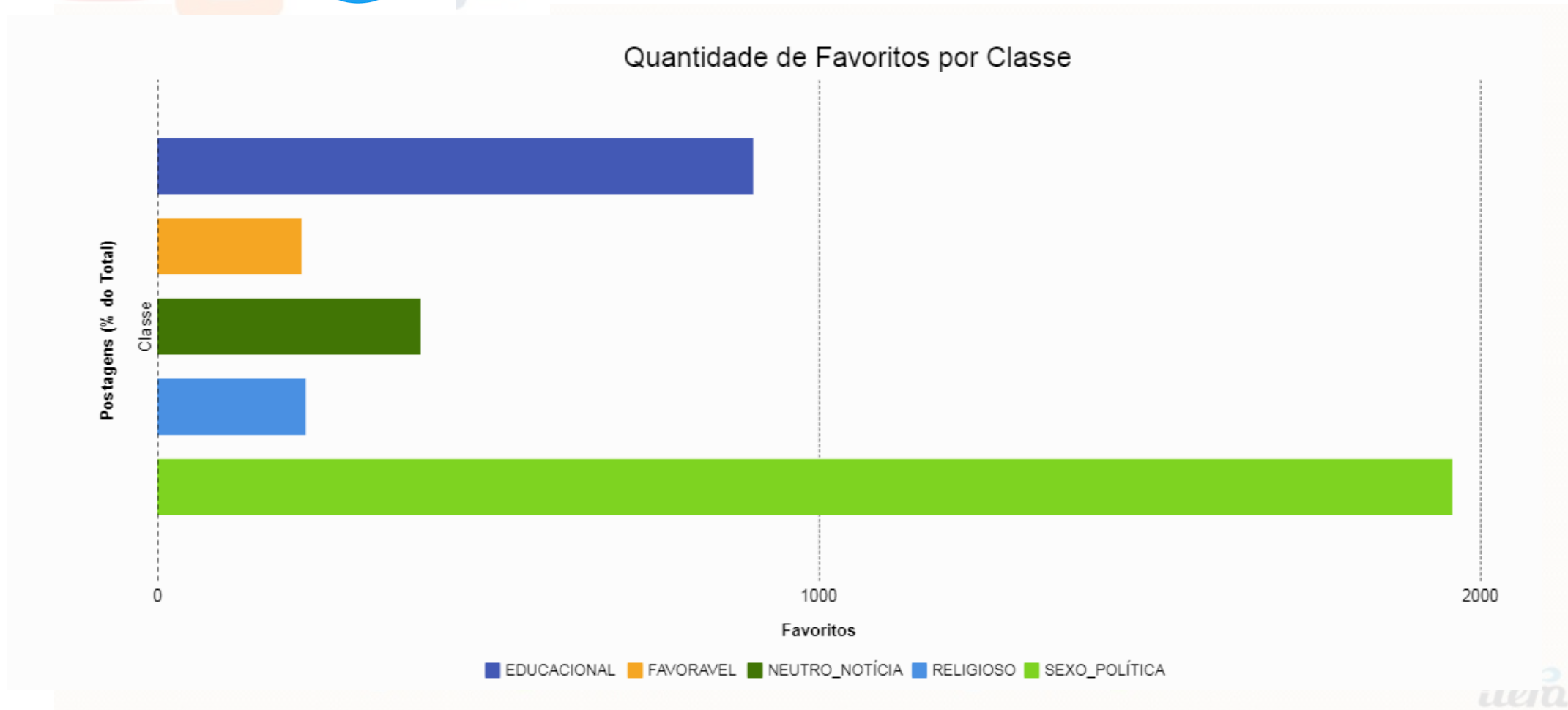
82% das postagens não são retuitadas

Semana 3 (1.15%) Semana 4 (0%)

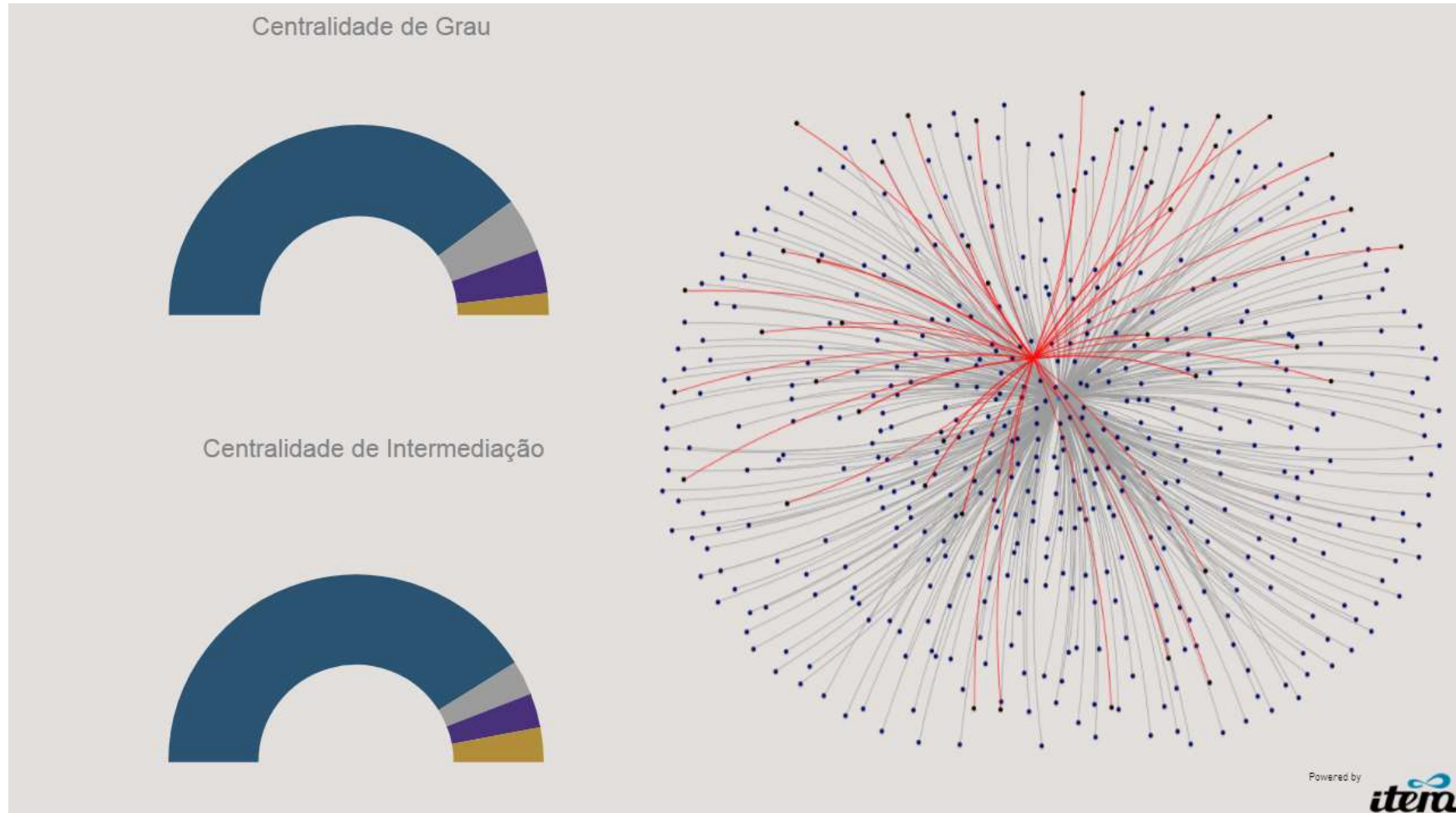
Powered by



CASE: Ministério da Educação - Radar 360º



CASE: Ministério da Educação - Radar 360º



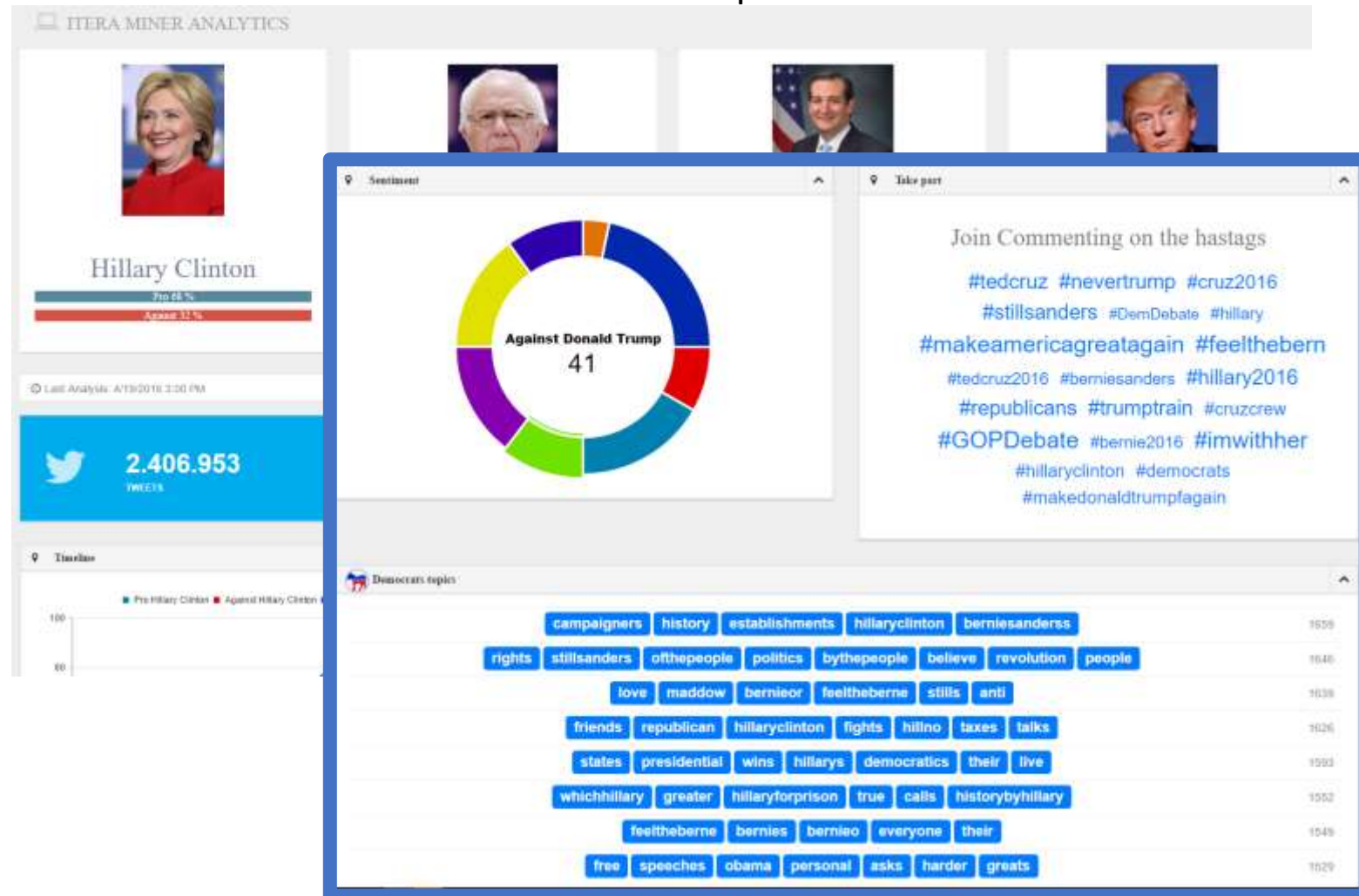
CASE: outros trabalhos

www.quemsai.com.br



17 mil tuites a cada 2 horas

www.whoisournextpresident.com



2,5 milhões de tuites a cada 2 horas



ALICE_

Advanced Learning and
Intelligence Centered
Ecosystem

Marco Antonio Pereira

marco@itera.com.br

16.9.9177.0424

